

## 反射節能玻璃

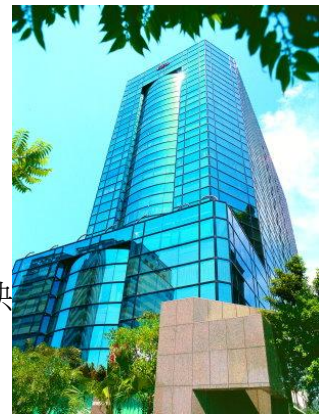
反射玻璃係在真空室內，用真空濺鍍法，將金屬或金屬化合物，濺鍍在玻璃表面，使其產生一層或多層均勻的金屬氧化物或氮化物膜，因金屬鍍膜的厚薄不同，呈顯出不同的色彩及性能的隔熱效能。



\* 本頁資料引用自 TAIWAN GLASS 台玻集團。

## 特性

1. 隔熱：可防陽光直射，給室內居住者舒適感。
2. 節能：因隔熱性高，可節省能源。
3. 色彩：具有多種顏色，可呈顯多彩和諧的建築物外觀。
4. 美觀：具鏡子效果，可視光線反射效果，把天空或周圍環境景色，映照在建築物上。



## 用途

- 建築及裝飾用。

## 尺寸

厚度(mm)	最大尺寸(mm × mm)	最小尺寸(mm × mm)
3 ~ 19	2540 × 3658	305 × 991

\* 若您有特殊尺寸的需求，請[聯絡我們](#)。