



新版第十二期

# 元璋玻璃電子報

玻璃新美學Technology and dreams Glass new aesthetic

2014 / 11 / 04 每週二出刊

NEWS

## 動態新訊

- 十一月「玻璃之旅」開始報名囉！想深入了解玻璃世界的你，快把握機會
- 日期：103年11月27日 星期四（103年11月24日 星期一截止報名）

### 館務花絮

## 屏東縣政府中小企業服務中心參訪



10月30日從台灣南端遠道而來的貴賓--屏東縣政府中小企業服務中心，由工商發展投資策進會陳宗煜先生帶領約30多位中小企業家治本館參觀，並特別致贈匾額感謝元璋玻璃的接待和專業分享。

由總公司董事長帶領重要主管創設的元璋玻璃科技館，精心規劃展示各種玻璃的專業智能與應用，對於產業間的互動與發展，我們有隱藏在冷硬玻璃中的熱情--樂於分享，也在此感謝屏東縣政府對我們專業的肯定，對我們回饋社會的支持！



## 玻璃世界

## 融合藝術玻璃設計運用

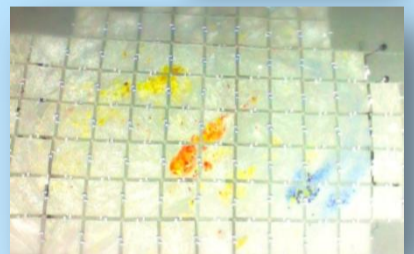
融合藝術玻璃是屬於窯燒玻璃的一種，最早由美國BULLSEYE玻璃公司與德國藝術家Klaus Moje研究專案開始，近十幾年開始快速發展，為較新的藝術玻璃材質，故又稱「新玻璃(New Glass)」；持續研發至今，已有多達約250種顏色。

目前常用的融合藝術玻璃大都是以進口彩色玻璃切割後推疊，經高溫融合而成。融合玻璃膨脹係數分90及96兩款，進行玻璃融合時需選擇相同膨脹係數的材料，不同膨脹係數的玻璃不事宜互相搭配相融，否則結果經常導致玻璃剝離或破裂；設計者甚至不建議將不同廠牌的玻璃混合使用。相同膨脹係數的結合此微妙關係，亦可由特殊光學軟片可觀測到互融之結果。

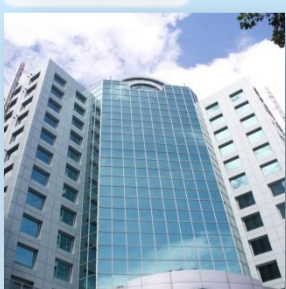
融合玻璃我們大都運用於高檔建材或設計中，甚至是特別的藝術創作或禮贈品，兩岸第一次破冰之旅的江陳會(2007年)，馬總統贈送胡錦濤書記「一團和氣」大圓盤即以融合工法製作，而2013年海基會林中森董事長參加上海服貿會議準備的禮品，亦以融合玻璃加以複合媒材製作。

元璋玻璃科技館也有中大型的融合藝術玻璃裝置哦！位於本館迎賓大廳由黃文慶老師以99片藝術融合玻璃創作而成「九九禮讚」，運用優白玻璃與色板玻璃作融接主材交織於大廳上方，延伸優美弧形有如水鏡，似鯉似錦優游其中，活靈活現，栩栩如生；以及二側牆面乳白色系的融合藝術玻璃搭配蝕刻玻璃，寫意中國潑墨畫留白而往上延伸的佈圖，如果你還未曾觀賞過，建議您在行事曆中註記上去喔，我們誠摯與您分享這項玻璃美學。

(料參考自玻璃世界月刊)



## 玻璃介紹 Low-E之節能特性



Low-E玻璃最重要的特性首推節能！一般玻璃節能指標是參考其U值及S C，這兩個數值越低節能效果越好。離線式比在線式Low-E有較低的U值及S C值，其節能效果約10~15%，在一些節能指標要求較高的國家，在線式Low-E的節能效益並不合標準，如英國要求U值需小於1.7 W/m<sup>2</sup>·K；而中國大陸近年來對節能要求也越來越高，在線式Low-E的節能效果在未來亦將會被漸漸屏除在國際法規之外。



元璋玻璃科技館

T : 02-24323335 F : 02-24323604

Add : 基隆市大武崙工業區武訓街33號

<http://www.stanleyglass.com.tw/>

