



元璋玻璃電子報

玻璃新美學 Technology and dreams Glass new aesthetic

元璋小報

吉羊欣喜迎春到

元璋玻璃科技館陪伴著各位過好年囉！

可愛的羊群們和您一起倒數計時，晶瑩剔透的蘋果為您帶來平安的祝福，迎春特賣熱烈開跑，邀請各位朋友一同迎接喜羊年的到來！

向自己的親人好友說聲新年祝福吧，大家羊年行大運！吉慶有餘！



與環境對話

光學真空玻璃創造的都市住宅風景

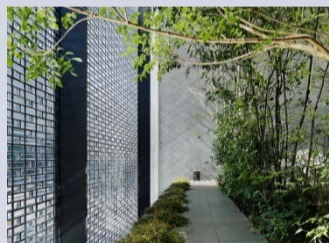
位於日本廣島市中心的Optical Glass House，周邊環繞著高層建築物，以及緊湊複雜的交通聚集狀態，所產生的噪音干擾是最大的課題；日本建築師中村拓志為創造有私密性又保有寧靜的住宅，採用 Optical Glass光學玻璃製成外牆，與半室內庭院相鄰，從室內的每一處空間都可眺望二樓挑空的庭院。光學玻璃牆隔開了外在電車和汽車繁忙的吵雜，卻又可見安靜的都市景像，置身在此都市住宅中，寧靜體驗城市日夜及四季的變化。設計者運用約6000塊50公厘的光學玻璃磚，以重疊交錯方式組裝。為了製成理想中的真空玻璃磚，琪單位質量取決於隔音效能的係數。但因為玻璃內容易殘留應力，所以需要緩慢冷卻後再進行加工；而精準的一致尺寸，也是製作上的極大挑戰。此外，為確保居住者的隱私，設計師特別在玻璃磚表層設計凹凸質感，藉以創造視覺上的錯覺效果。



垂簾式外牆彷彿日式溫泉館入口處垂簾，呈現出傳統日式空間美學，透著神秘感，同時將光影透過光學玻璃外牆若隱若現的引入室內區域，形成柔和自然光。以真空玻璃磚所組成的外牆寬8.6m、高8.6m、深為玻璃磚50mm之厚度，重達13噸，是另一項艱難的工程。



因為以RC構造，樑柱需要加大變粗，所以僅此處採SRC的結構對應，並運用鋼架得到拱預張力上升後，玻璃外牆的重量才得以承載，他處皆運用RC結構方式及縮小樑的尺寸。建築中上方的橫樑上放置了74根不銹鋼BL0T，玻璃磚之間每10公厘的間隔處嵌入了40mmx4m可承載地震力負擔的金屬棒作為主要的支撐架構，並在水平線上置入扁鋼支撐。透過光學真空玻璃外牆，中村拓志為寧靜住宅創造因都市帶來的豐富視野。（資料參考：準建築人手札網站）

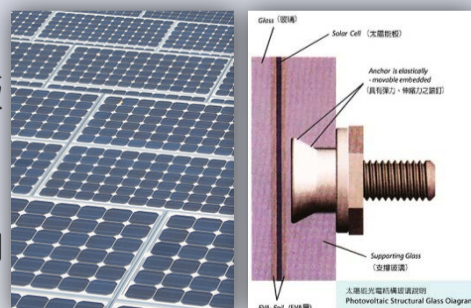


玻璃介紹 太陽能光電結構玻璃

建築物若要安裝太陽能發電設備，最好的方式是將太陽能板與建材結合，讓太陽能板成為建築帷幕牆，使受光面最大並且產生最高效能，高透光率玻璃是最合適的建材選擇。

一般的結構必須將玻璃穿透，五金外露易氧化生鏽與藏污納垢，對太陽能板的壽命及光電轉換效能會有影響，但是選用

德國Fischer結構玻璃，不穿透玻璃，避免漏水與污染，保持玻璃表面的一致性與完整性，能給予光電半導體薄片最好的保護及最大的輸出功率。



元璋玻璃科技館

T : 02-24323335 F : 02-24323604

Add : 基隆市大武崙工業區武訓街33號

<http://www.stanleyglass.com.tw/>

