



新版第三期

# 元璋玻璃電子報

玻璃新美學 Technology and dreams Glass new aesthetic

2014 / 09 / 02 每週二出刊



## 新視界

- 九月份是元璋科技館的親鄉友善月哦！首先，我們將舉辦「基隆市里長VIP參觀日」，接待全體里長至本館參觀活動，慰勞平日辛苦為大家服務的基層里長辛勞，並實踐元璋身為基隆在地企業，深耕鄉里，回饋社會親鄉親民的理念！
- 元璋玻璃電子報改版後重新發刊！一起去看看各期的內容吧！！[詳全文](#)



## 知識笈

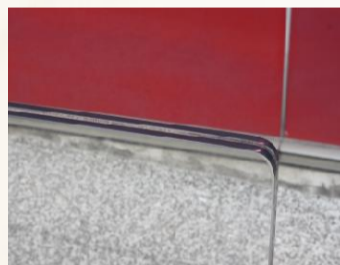
### SGP玻璃邊部高穩定性和強耐候性提昇膠合玻璃價值



到目前為止，膠合玻璃在建築中的使用還是有限的，這是因為安全性和玻璃厚度之間的關係密切。另外，採用開邊設計的建築結構，其長期耐候性是PVB膠合玻璃無法避免的一個問題。耐候性能不足的後果包括邊部脫膠（玻璃板邊緣的玻璃與膠片分離），以及由於雨水、清潔劑和紫外線造成的起霧或泛黃現象。這些情況不論是個別還是同時出現，都會影響玻璃的使用壽命，最終導致其不能使用。膠合玻璃在使用數年後相關缺陷會更加嚴重，這是因為高溫高濕的氣候條件和用於保護固定金屬框架內玻璃的結構膠或是其他建築用化學物質與PVB接觸共同作用影響的結果。

與PVB膠合玻璃相比，SentryGlas®膠合玻璃的外觀和性能幾乎不會因為這些情況而改變，這一點已通過長期的戶外和實驗室試驗得以證實。所以，SGP應用成為非常具有可持續性和成本效益的選擇，因為更換玻璃或者幕牆不僅昂貴而且技術尚不成熟。

位於香港機場附近的東薈城購物商廈極為一點刑案列，建築入口區域上方的大板面玻璃幕牆採用的PVB膠合玻璃在使用僅僅五年後開始出現邊部脫膠、氣泡等現象，所以一直不停更換。在更換使用FLACHGLAS Wernberg的SIGLAPLUS® VSG膠合玻璃後已有四年多，外觀上沒有任何可見的變化。



### 玻璃介紹 Polyvision™ LCG 電控液晶調光玻璃

電控液晶調光玻璃結合電子科技和玻璃專業技術能力，將新型液晶材料附著於玻璃、薄膜等基材上，運用電路控制技術，通過的電流大小使得玻璃在白霧狀和透明狀之間瞬間地切換，達到光線穿透或被阻隔的效果。原來這種玻璃可調節的並不僅僅是亮度，還有透明度、柔和度；元璋生產的Polyvision™電控液晶調光玻璃，Polyvision™電控液晶調光玻璃上市長達20年，是目前市場上技術領先，



元璋玻璃科技館

T : 02-24323335 F : 02-24323604

Add : 基隆市大武崙工業區武訓街33號

<http://www.stanleyglass.com.tw/>

